

# Boom di presenze sul litorale: «Servono più agenti»

## JESOLO

Rinforzi estivi, il **sindacato di polizia Sap** ha scritto a prefetto, questore e parlamentari locali per evidenziare la necessità di maggiori rinforzi sul litorale veneziano. Ad essere sollecitata, dunque, è un'attenta pianificazione dei rinforzi di organici nei commissariati di Jesolo, Chioggia e Portogruaro, cercando così di far fronte anche agli organici ridotti.

## L'APPELLO

«Le aliquote dei reparti prevenzione criminale - fa presente il segretario provinciale del **Sap**, Giorgio Pavan -, inviate come contingente e non come singoli operatori, seguendo le disposizioni del Dipartimento di

polizia, non compensano neanche lontanamente le necessità dei commissariati». Ad essere ricordate sono anche le presenze record registrate nel 2022, ovvero i 5,2 milioni di presenze a Jesolo e i 6,7 milioni di presenze di Cavallino-Treporti per un totale di oltre 12 milioni di presenze sotto la competenza territoriale del Commissariato di Jesolo. Si aggiungono 1,4 milioni di presenze a Chioggia e ancora Bibione e Caorle che hanno registrato 5,4 e 4,2 milioni di presenze, sotto la competenza del commissariato di Portogruaro.

## BOOM DI PRESENZE

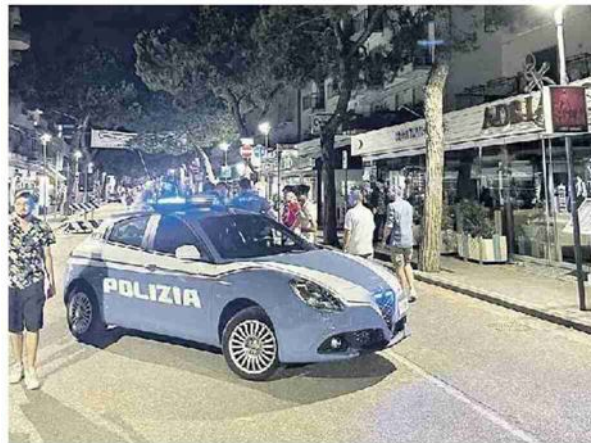
«Le squadre volanti di Chioggia e Jesolo - prosegue il rappresentante **del Sap** - hanno affrontato l'estate con la stessa forza con cui si affronta l'inverno, ossia una sola Volante per turno. Per gli altri due turni a Jesolo c'è stato il reparto prevenzione criminale. Gli operatori

delle Volanti non possono lavorare soli, di notte, con solo qualche mese di servizio. Nella scorsa estate a Jesolo è successo di tutto: dalla sparatoria al tentato omicidio per accoltellamento, rapine, innumerevoli risse. Non siamo nemmeno a maggio e Jesolo ha già vissuto episodi di violenza legati alla movida. Occorre un'urgente revisione delle aliquote di personale aggregato: non è possibile che, come nel 2022, sull'intero litorale veneziano, con quasi 23 milioni di presenze, vengano aggregate 12 persone contro le 107 della riviera romagnola».

Da qui la richiesta di un rinforzo degli organici per consentire un'efficace azione di tutela e controllo del territorio, in particolare nei movimentati mesi estivi quando a Jesolo, così come sull'intero litorale veneziano, arrivano milioni di persone.

**G.Bab.**

**L'APPELLO DEL SAP, SINDACATO DI POLIZIA, IN VISTA DELLA RIPRESA DEL TURISMO E DEI RISCHI DI NUOVE EMERGENZE-SICUREZZA**



**CONTROLLO DEL TERRITORIO** La presenza della Polizia nell'isola pedonale jesolana è costante durante la stagione estiva



Peso: 22%